





**S U A**<sup>®</sup>  
DESARROLLOS

**SORDO MADALENO**

*House of*  
**KIRSCHNER**

**AANTIK**

A photograph of a dense tropical forest. The scene is filled with lush green foliage, including large leaves and palm fronds. Several thick, vertical tree trunks are visible, heavily covered in numerous thin, brown, hanging vines that create a complex, textured appearance. The lighting is soft and diffused, filtering through the canopy. The overall atmosphere is one of a wild, ancient, and vibrant natural environment.

Este es el monumento a la gran historia  
que nos precede.





Mérida, ciudad heredera del gran legado Maya.

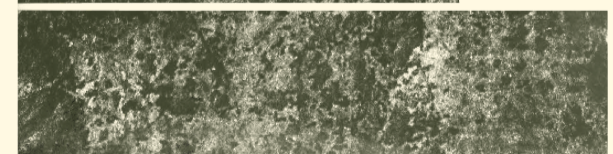
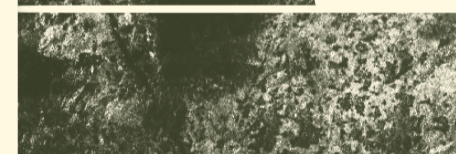
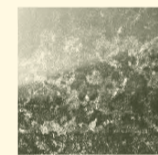
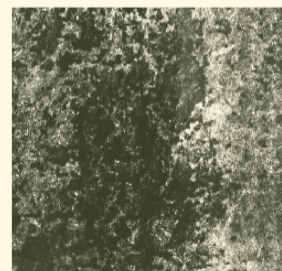
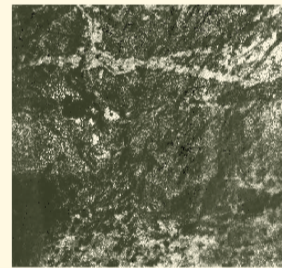
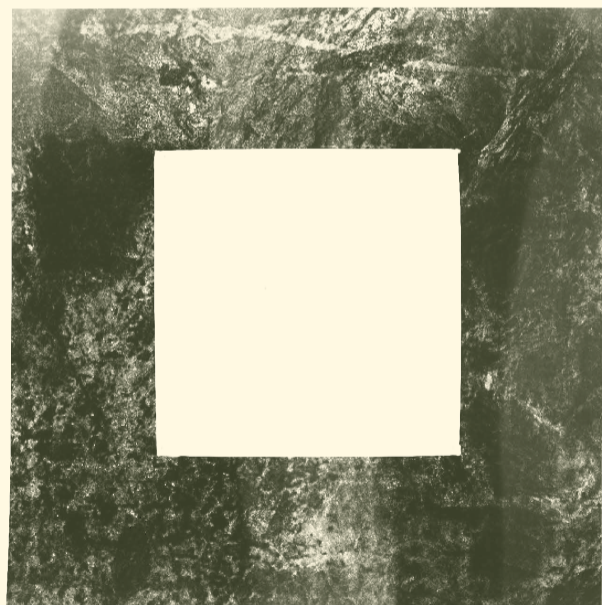
Mérida, en Yucatán, es un tesoro cultural con una rica historia que abarca desde la civilización maya hasta la llegada de los conquistadores españoles y la época de las plantaciones de henequén. Su centro histórico, uno de los más grandes de las Américas.

La ciudad está experimentando un resurgimiento a medida que más personas se trasladan a estas históricas edificaciones para devolverles su antiguo esplendor.





Las ideas del pasado son el cimiento de nuestro camino hacia un futuro.





SUA y SORDO MADALENO  
presentan un proyecto sin precedentes en la zona de Santa Gertrudis  
Copó, zona destinada a convertirse en el nuevo ícono de Mérida.

## NUEVAS VIALIDADES YA DISPONIBLES

### CENTROS COMERCIALES

- 01 - La Isla Mérida
- 02 - City Center
- 03 - Victory Platz
- 04 - Altabrisa

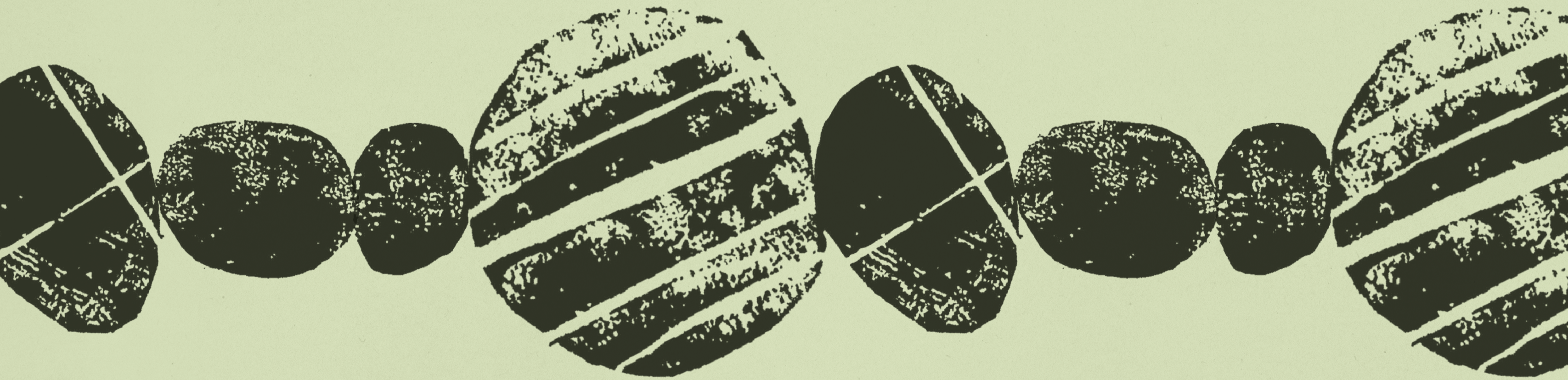
### SALUD

- 05 - Hospital El Faro  
Christus Muguerza
- 06 - Star Médica
- 07 - Hospital regional  
de alta especialidad

### EDUCACIÓN

- 08 - Universidad Marista
- 09 - Ateneo





S O U L F U L

L I V I N G<sup>®</sup>

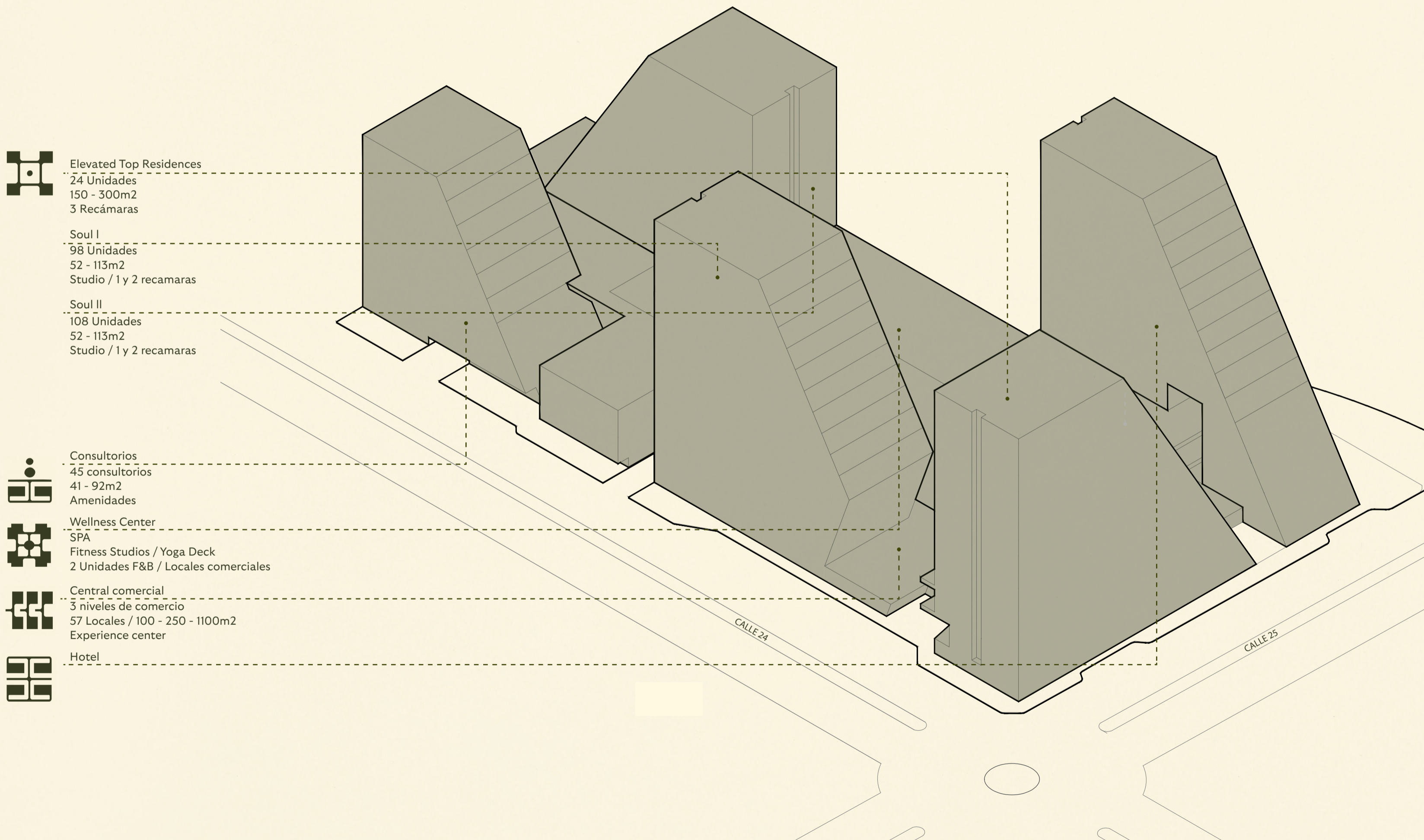
Aquí es el corazón de una ciudad  
destinada a vivir su máximo esplendor.




# AANTIK

Comercio / Consultorios /  
Wellness Center / Hotel / Residencias


- Predio: 14,677 m<sup>2</sup>
- 93,750 m<sup>2</sup> totales de construcción
- Basamento de estacionamiento: 647 cajones totales
- Altura del desarrollo: 58m





 Elevated Top Residences  
24 Unidades  
150 - 300m<sup>2</sup>  
3 Recámaras

Soul I  
98 Unidades  
52 - 113m<sup>2</sup>  
Studio / 1 y 2 recamaras

Soul II  
108 Unidades  
52 - 113m<sup>2</sup>  
Studio / 1 y 2 recamaras

 Consultorios  
45 consultorios  
41 - 92m<sup>2</sup>  
Amenidades

 Wellness Center  
SPA  
Fitness Studios / Yoga Deck  
2 Unidades F&B / Locales comerciales

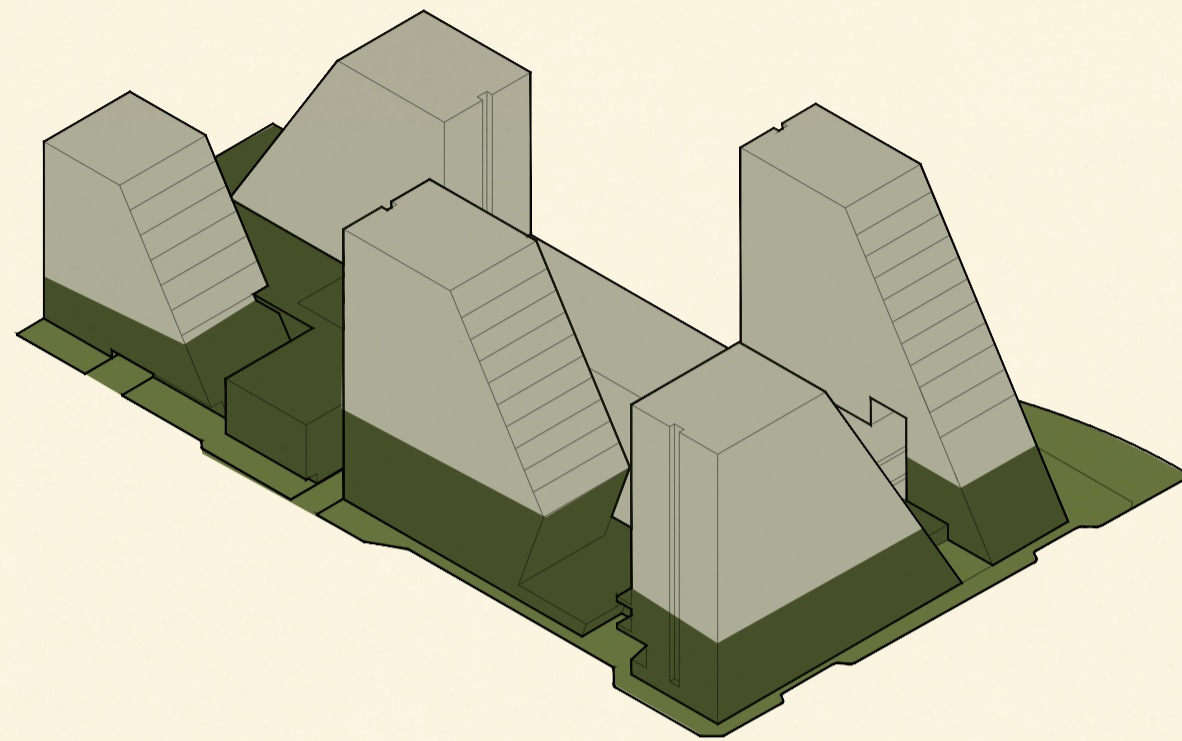
 Central comercial  
3 niveles de comercio  
57 Locales / 100 - 250 - 1100m<sup>2</sup>  
Experience center

 Hotel



Los diseños, materiales y amenidades que se muestran en este documento son representaciones conceptuales basadas en planes de desarrollo actuales que están sujetos a cambios en cualquier momento sin previo aviso.





La maravilla moderna que es hogar,  
es templo y a la vez comunidad.

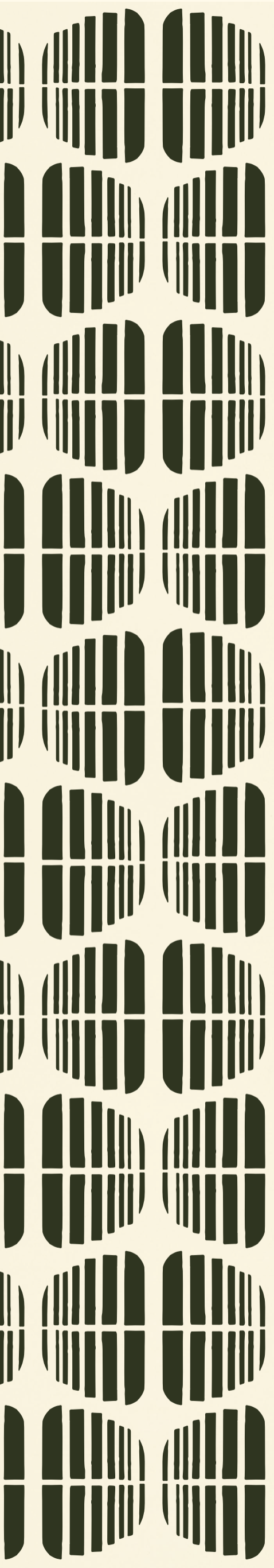


Central • Comercial

3 niveles de comercio / 57 Locales / 100 - 250 1100m2 / Experience Center







La cuna de las futuras tendencias y  
centro de emociones y talentos.

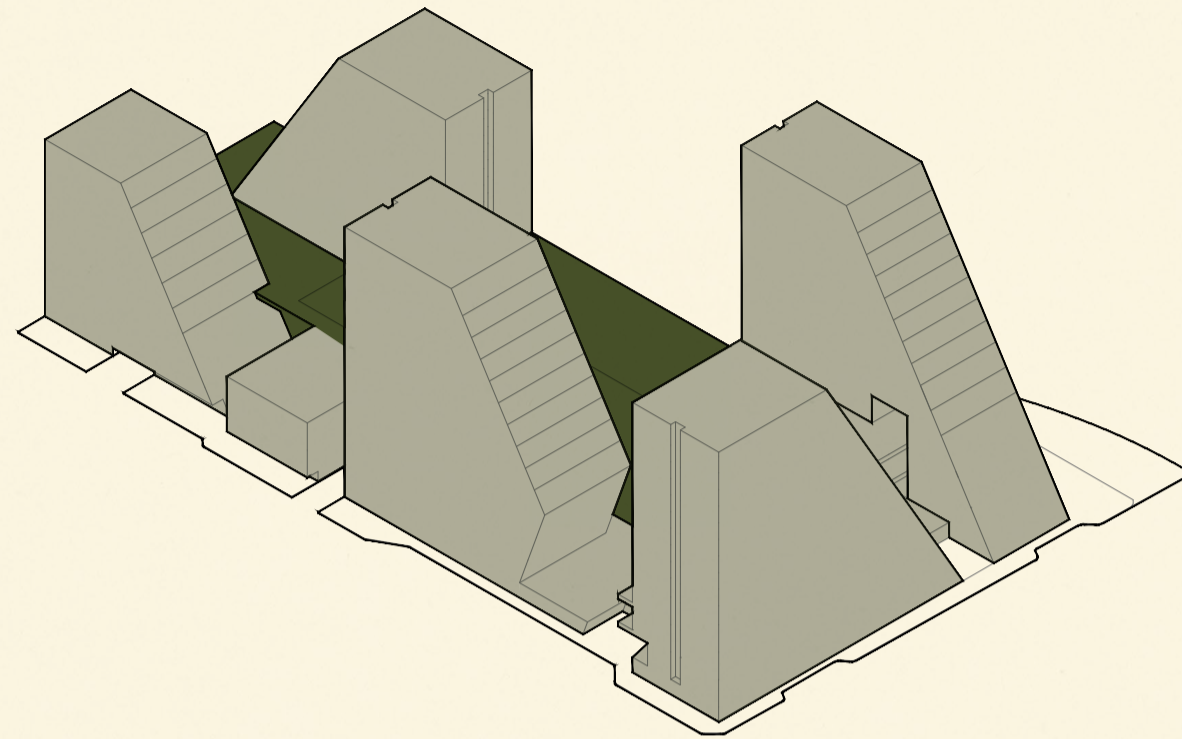


Central • Comercial

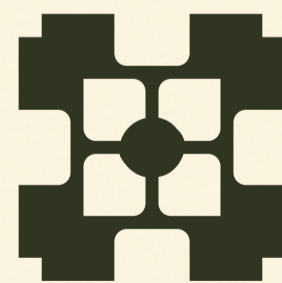


Los diseños, materiales y amenidades que se muestran en este documento son representaciones conceptuales basadas en planes de desarrollo actuales que están sujetos a cambios en cualquier momento sin previo aviso.





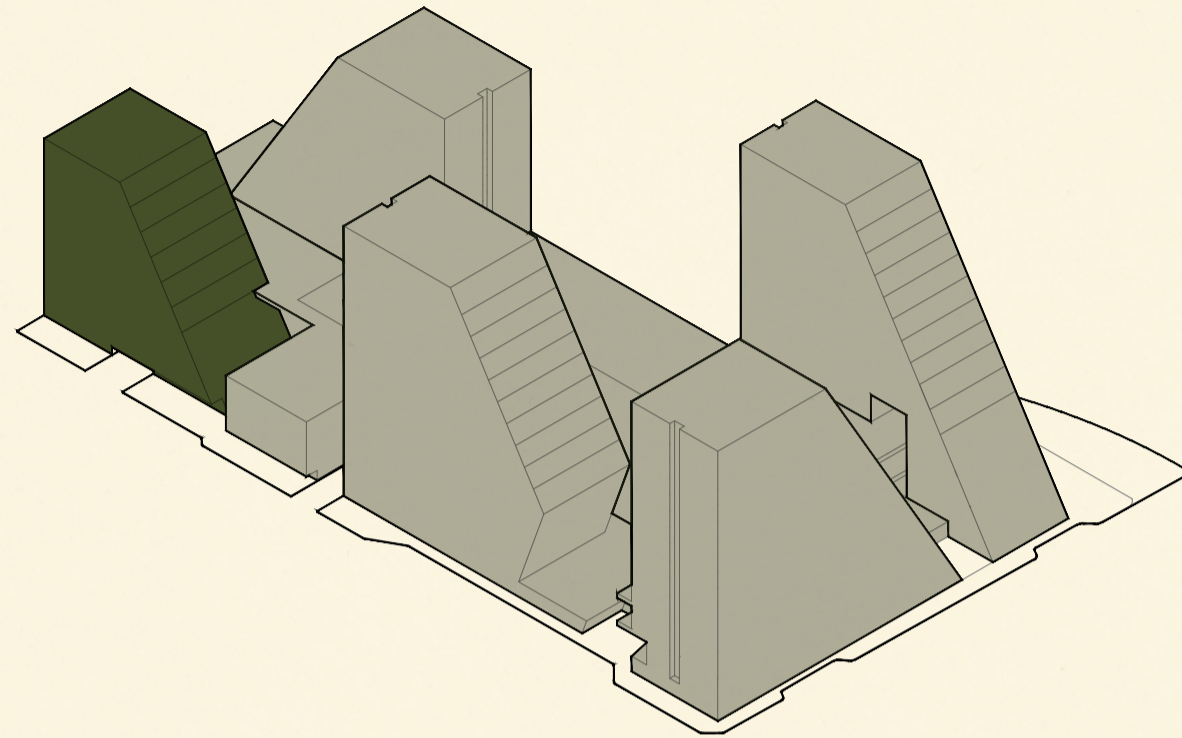
El nuevo auge de un centro maya,  
los latidos de una cultura emblemática.



Wellness

Fitness Studios / SPA / Yoga Deck / 2 Unidades F&B / Locales comerciales





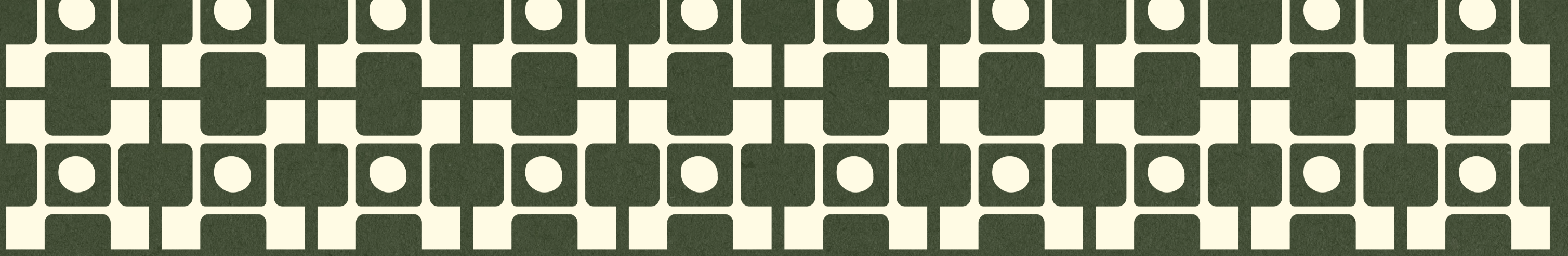
Un oasis de bienestar  
para nutrir cuerpo y espíritu.



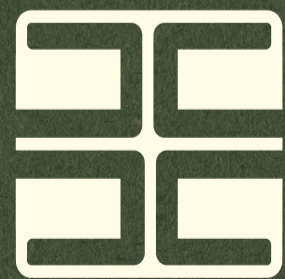
Medik

45 Unidades / 41 - 92m<sup>2</sup> / Amenidades





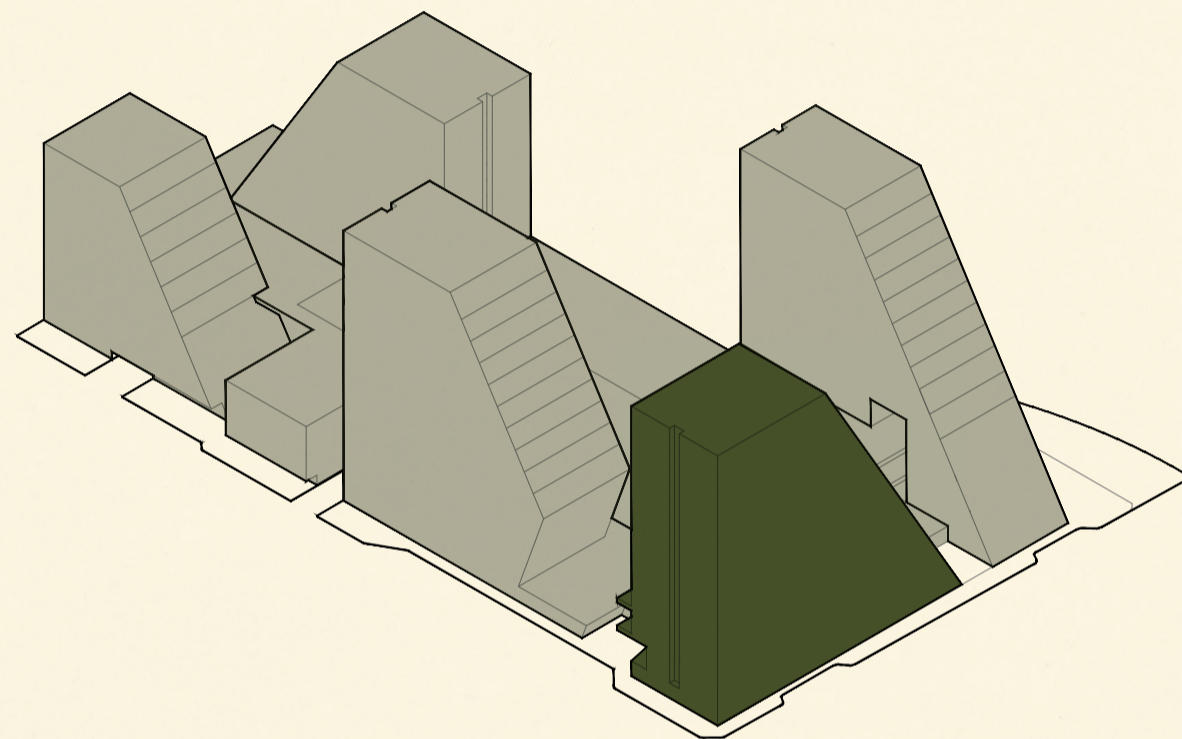
El nuevo estándar para el cuidado de la salud.



Consultorios



Los diseños, materiales y amenidades que se muestran en este documento son representaciones conceptuales basadas en planes de desarrollo actuales que están sujetos a cambios en cualquier momento sin previo aviso.



## Elevated Top Residences

24 Unidades / 150 - 300 m<sup>2</sup> / 3 Recámaras



Los diseños, materiales y amenidades que se muestran en este documento son representaciones conceptuales basadas en planes de desarrollo actuales que están sujetos a cambios en cualquier momento sin previo aviso.



Un hogar con beneficios exclusivos y servicios personalizados,  
al alcance de tus dedos





## Amenidades:

- Owners lounge
- Game room
- Library
- Simulador de golf
- Cinema
- Fitness studio
- Pool
- Pool bar
- Yoga deck



Los diseños, materiales y amenidades que se muestran en este documento son representaciones conceptuales basadas en planes de desarrollo actuales que están sujetos a cambios en cualquier momento sin previo aviso.



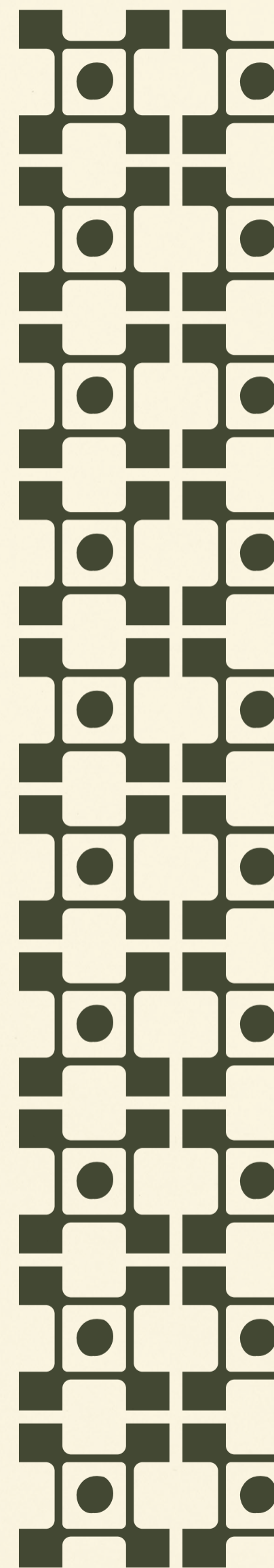


Los diseños, materiales y amenidades que se muestran en este documento son representaciones conceptuales basadas en planes de desarrollo actuales que están sujetos a cambios en cualquier momento sin previo aviso.



Los diseños, materiales y amenidades que se muestran en este documento son representaciones conceptuales basadas en planes de desarrollo actuales que están sujetos a cambios en cualquier momento sin previo aviso.

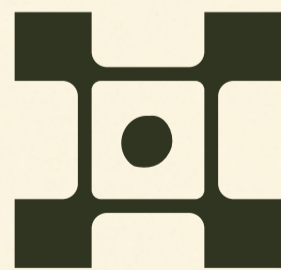
Experimenta un autocuidado excepcional.  
Reconéctate con tu mente y cuerpo, haz ejercicio entre las  
mejores vistas de la ciudad.





Los diseños, materiales y amenidades que se muestran en este documento son representaciones conceptuales basadas en planes de desarrollo actuales que están sujetos a cambios en cualquier momento sin previo aviso.

Un antes y un después,  
comunidad consciente.



Elevated Top Residences



Los diseños, materiales y amenidades que se muestran en este documento son representaciones conceptuales basadas en planes de desarrollo actuales que están sujetos a cambios en cualquier momento sin previo aviso.



Los diseños, materiales y amenidades que se muestran en este documento son representaciones conceptuales basadas en planes de desarrollo actuales que están sujetos a cambios en cualquier momento sin previo aviso.



Los diseños, materiales y amenidades que se muestran en este documento son representaciones conceptuales basadas en planes de desarrollo actuales que están sujetos a cambios en cualquier momento sin previo aviso.





Los diseños, materiales y amenidades que se muestran en este documento son representaciones conceptuales basadas en planes de desarrollo actuales que están sujetos a cambios en cualquier momento sin previo aviso.

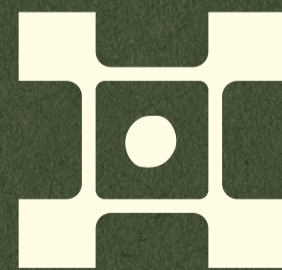




Los diseños, materiales y amenidades que se muestran en este documento son representaciones conceptuales basadas en planes de desarrollo actuales que están sujetos a cambios en cualquier momento sin previo aviso.



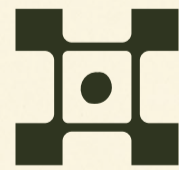
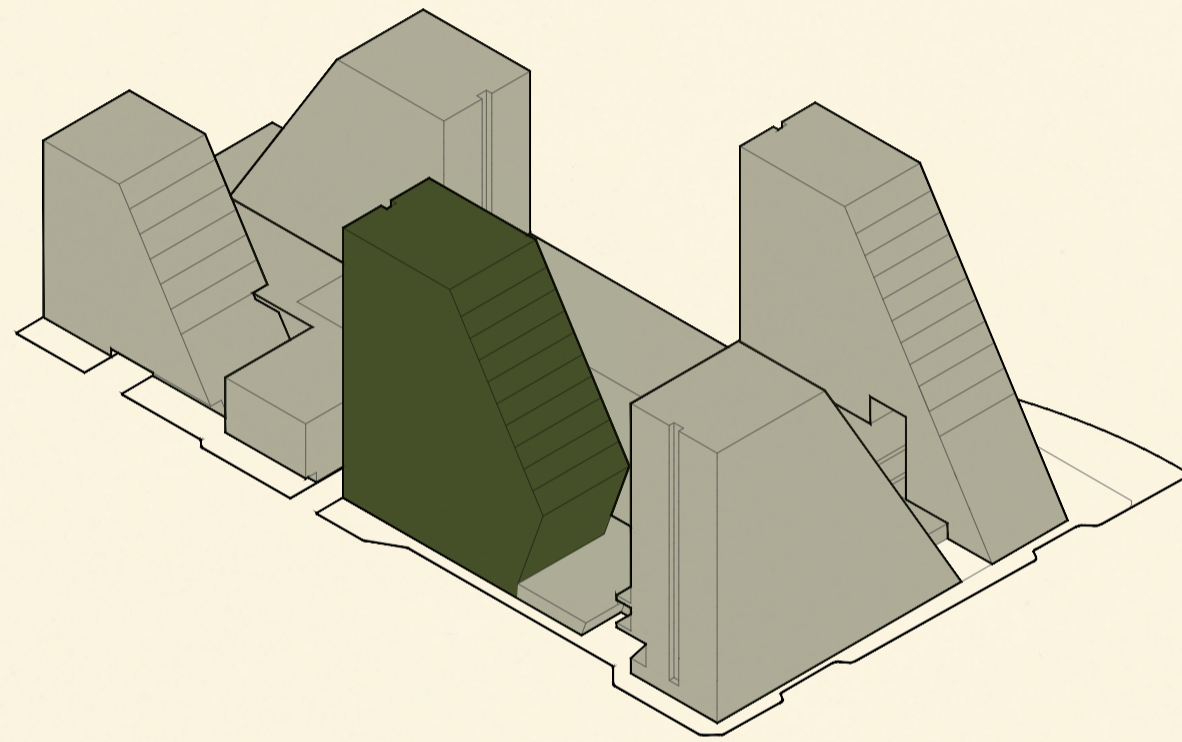
Fuente de emociones.  
Cuna de vanguardia.



Elevated Top Residences



Los diseños, materiales y amenidades que se muestran en este documento son representaciones conceptuales basadas en planes de desarrollo actuales que están sujetos a cambios en cualquier momento sin previo aviso.



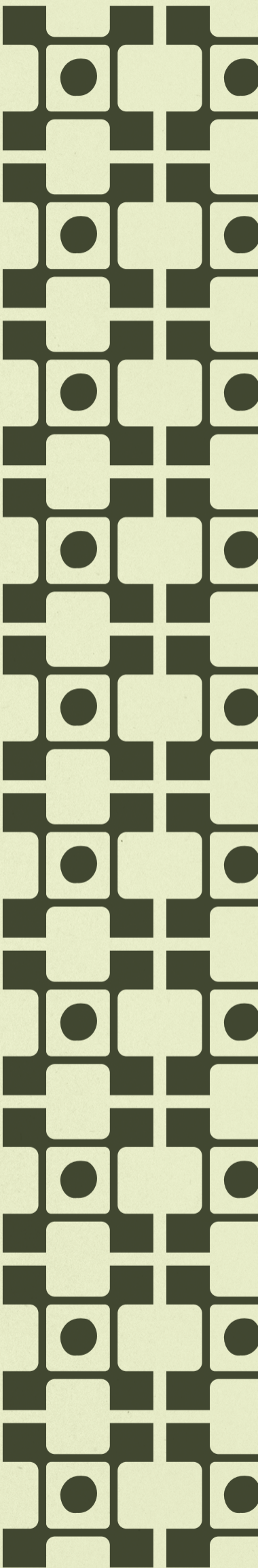
Soul I

98 Unidades / 52 - 113m<sup>2</sup> / Studio / 1 y 2 recamaras



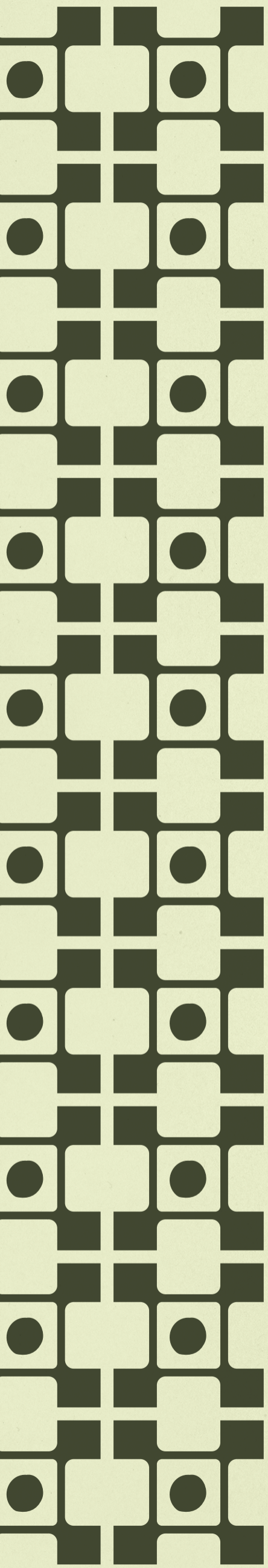
## Amenidades:

- Living room
- Library
- Coworking
- Coffee market
- Laundry
- Game room
- Fitness studio
- Pool
- Pool bar
- Yoga deck
- Paddle field
- Dog pit
- Community garden
- Kids playground
- Simulador de golf
- Jogging track
- SUM

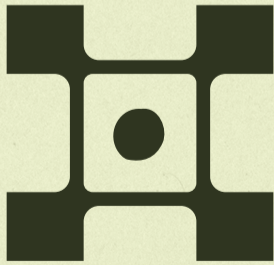








El nuevo auge de un centro maya,  
los latidos de una cultura emblemática.



Soul I

**S U A**

DESARROLLOS

SUA Desarrollos, ubicada en Mérida, Yucatán, es una empresa líder en el sector inmobiliario en el sureste mexicano, tiene como misión crear espacios transformadores de vida. Como parte de nuestra filosofía, no privilegiamos las utilidades económicas, sino que las vemos como una consecuencia de trabajar con vocación y junto a los mejores talentos de la industria para cumplir nuestro propósito.

Contamos con cuatro desarrollos exitosos: Endora, Pasadena TH, Pasadena Apartments y Zaguán. Los primeros tres ya se encuentran completamente vendidos, mientras que Zaguán está en pre-venta y construcción. Cada uno de estos desarrollos ha sido concebido para cambiar la vida de las personas, proporcionando hogares de calidad y soluciones habitacionales y de usos mixtos innovadoras.

Trabajamos en zonas de alta plusvalía, donde nos comprometemos con la comunidad que rodea los complejos que construimos. Buscamos mejorar la dinámica de la zona, contribuyendo a su desarrollo. Además, tenemos un firme compromiso con aquellos que depositan su confianza y patrimonio con nosotros, asegurándonos de hacerlo crecer de manera constante y sostenida.

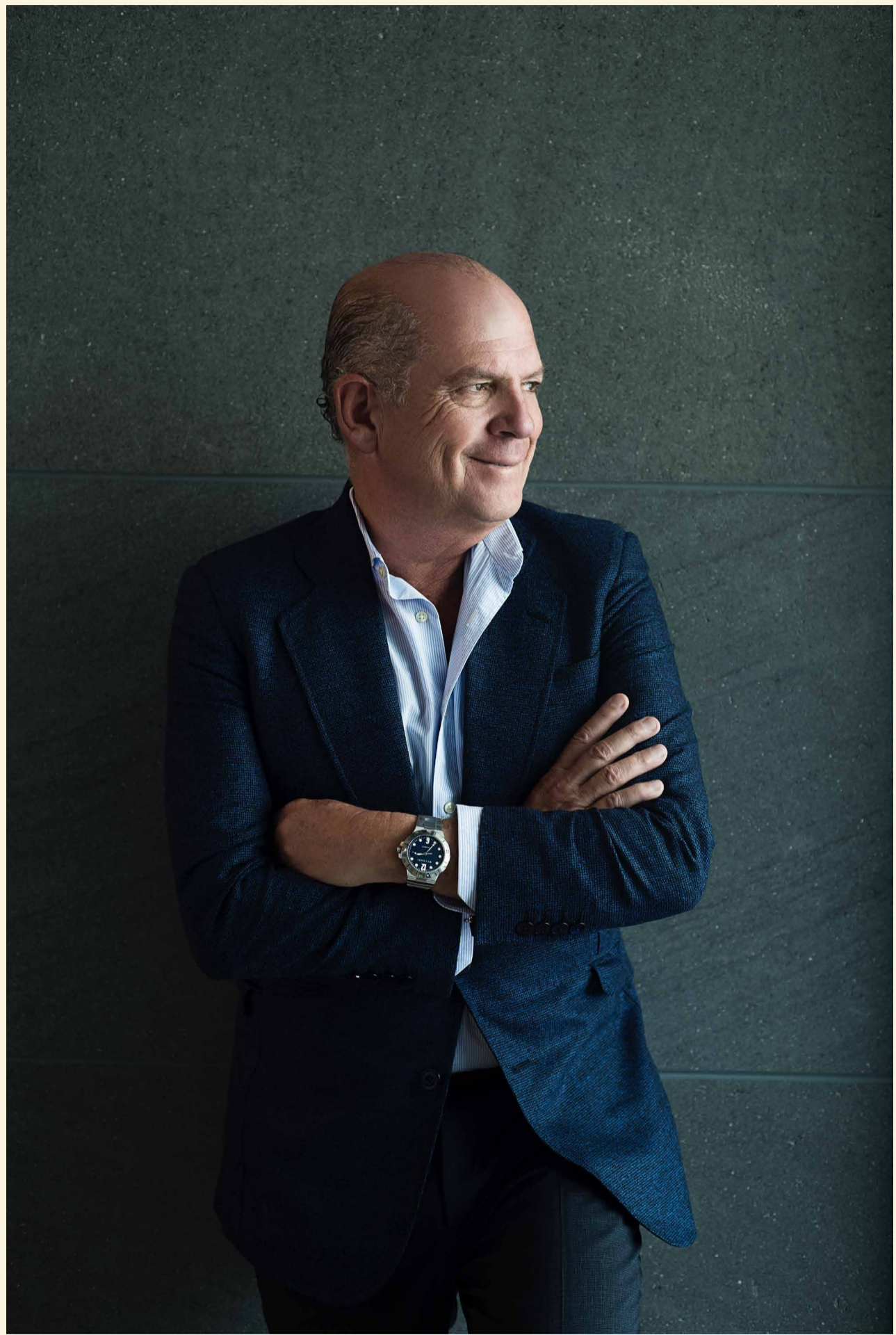


“Creamos espacios que transforman vida”



**SORDO MADALENO**

Sordo Madaleno, es una firma de arquitectura con sede en la Ciudad de México, fundada en 1937 y reconocida a nivel internacional. Con más de 90 expertos en diseño, se especializan en proyectos de arquitectura, planificación urbana, diseño de interiores y planes maestros. Su enfoque se caracteriza por un compromiso con la excelencia, la planificación estratégica y la integración de soluciones arquitectónicas que han dejado una marca en la arquitectura de México. Evalúan cuidadosamente el contexto urbano, el impacto social y la viabilidad para adaptar cada proyecto de manera única.







**S U A**<sup>®</sup>  
DESARROLLOS

**SORDO MADALENO**

*House of*  
**KIRSCHNER**

**NM** **NEW**  
**MERIDA**<sup>®</sup>  
REAL ESTATE SALES & MARKETING

Las estructuras, materiales, amenidades, servicios y diseños descritos y representados en este documento se basan en el desarrollo actual del complejo. Algunas imágenes presentadas en este material son interpretaciones conceptuales de un artista.

El desarrollador se reserva el derecho de modificar, actualizar, alterar, eliminar o cambiar cualquier diseño, especificación, dimensión, amenidades, marcas, accesorios, acabados, equipos, servicios y características de este proyecto sin previo aviso sin incurrir en ninguna obligación.

El material gráfico representa una aproximación al diseño final y se basan en diseño y dibujos preliminares, no están destinados a formar parte alguna de un contrato de venta. Las medidas de cada residencia, incluidos los metros cuadrados, pueden diferir debido a variaciones durante el proceso constructivo.

Los renders e ilustraciones son representativas.

Los diseños, materiales y amenidades aquí representados son ideas conceptuales del artista.

Las imágenes mostradas están basadas en planos actuales de desarrollo y están sujetas a cambios en cualquier momento y sin previo aviso.

**AANTIK**